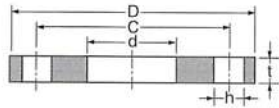


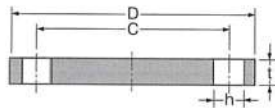
ステンレス製 JIS 規格フランジの寸法表

呼び圧力 10K フランジ

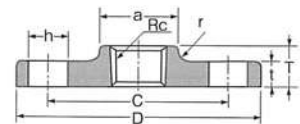
さし込み溶接フランジ FF



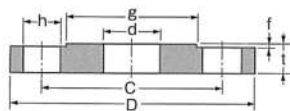
ブラインドフランジ BF



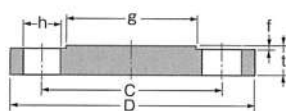
ねじ込みフランジ STF



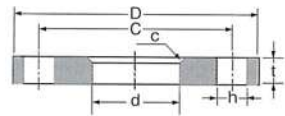
面座付さし込み溶接フランジ RFF



面座付ブラインドフランジ BDRF



遊合フランジ FFC

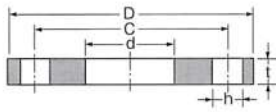


呼び径		外径 D	内径 d	厚さ		平面座		ねじの 呼び Rc	ハブの径 小径側 a	全長 T	すみ肉 の半径 r	面取り c	接合寸法			
A.	B			t BF 以外	t BF	径 g	高さ f						ボルト 穴中心 円の径 C	ボルト 穴の径 h	ボルト の本数	ボルト のねじ の呼び
10	3/8	90	17.8	12	12	46	1	—	—	—	—	—	65	15	4	M12
15	1/2	95	22.2	12	12	51	1	Rc 1/2	27	16	4	3	70	15	4	M12
20	3/4	100	27.7	14	14	56	1	Rc 3/4	33	20	4	4	75	15	4	M12
25	1	125	34.5	14	14	67	1	Rc 1	41	20	4	4	90	19	4	M16
32	1 1/4	135	43.2	16	16	76	2	Rc 1 1/4	50	22	4	5	100	19	4	M16
40	1 1/2	140	49.1	16	16	81	2	Rc 1 1/2	56	24	4	5	105	19	4	M16
50	2	155	61.1	16	16	96	2	Rc 2	69	24	4	5	120	19	4	M16
65	2 1/2	175	77.1	18	18	116	2	Rc 2 1/2	86	27	4	6	140	19	4	M16
80	3	185	90.0	18	18	126	2	Rc 3	99	30	4	6	150	19	8	M16
90	3 1/2	195	102.6	18	18	136	2	—	—	—	—	—	160	19	8	M16
100	4	210	115.4	18	18	151	2	Rc 4	127	36	4	6	175	19	8	M16
125	5	250	141.2	20	20	182	2	—	—	—	—	6	210	23	8	M20
150	6	280	166.6	22	22	212	2	—	—	—	—	6	240	23	8	M20
200	8	330	218.0	22	22	262	2	—	—	—	—	6	290	23	12	M20
250	10	400	269.5	24	24	324	2	—	—	—	—	—	355	25	12	M22
300	12	445	321.0	24	24	368	3	—	—	—	—	—	400	25	16	M22
350	14	490	358.1	26	26	413	3	—	—	—	—	—	445	25	16	M22
400	16	560	409.0	28	28	475	3	—	—	—	—	—	510	27	16	M24

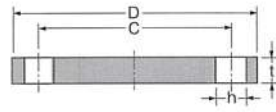
ステンレス製 JIS 規格フランジの寸法表

呼び圧力 5K フランジ

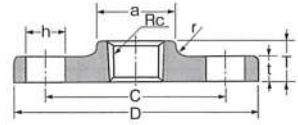
さし込み溶接フランジ FF



ブラインドフランジ BF



ねじ込みフランジ STF



呼び径		外径 D	内径 d	厚さ t	ねじの 呼び Rc	バブの径 小径側 a	全長 T	すみ肉 の半径 r	接合寸法			
A.	B								ボルト 穴中心 円の径 C	ボルト 穴の径 h	ボルト の本数	ボルト のねじ の呼び
10	3/8	75	17.8	9	—	—	—	—	55	12	4	M10
15	1/2	80	22.2	9	Rc 1/2	27	13	4	60	12	4	M10
20	3/4	85	27.7	10	Rc 3/4	33	15	4	65	12	4	M10
25	1	95	34.5	10	Rc 1	41	17	4	75	12	4	M10
32	1 1/4	115	43.2	12	Rc 1 1/4	50	19	4	90	15	4	M12
40	1 1/2	120	49.1	12	Rc 1 1/2	56	20	4	95	15	4	M12
50	2	130	61.1	14	Rc 2	69	24	4	105	15	4	M12
65	2 1/2	155	77.1	14	Rc 2 1/2	86	27	4	130	15	4	M12
80	3	180	90.0	14	Rc 3	99	30	4	145	19	4	M16
90	3 1/2	190	102.6	14	—	—	—	—	155	19	4	M16
100	4	200	115.4	16	Rc 4	127	36	4	165	19	8	M16
125	5	235	141.2	16	—	—	—	—	200	19	8	M16
150	6	265	166.6	18	—	—	—	—	230	19	8	M16
200	8	320	218.0	20	—	—	—	—	280	23	8	M20
250	10	385	269.5	22	—	—	—	—	345	23	12	M20
300	12	430	321.0	22	—	—	—	—	390	23	12	M20
350	14	480	358.1	24	—	—	—	—	435	25	12	M22
400	16	540	409.0	24	—	—	—	—	495	25	16	M22